

Wavin Gebäudetechnik

# Effiziente Systeme für den Wohnungs- und Gewerbebau

- Sichere Trinkwasserinstallation
- Premium Schallschutz im Hausabfluss
- Unterdruck-Dachentwässerung
- Energieeffiziente Flächenheiz- und -kühlsysteme



# Wavin – Kompetenz in Sachen Gebäudetechnik



## Pionierleistungen und Zuverlässigkeit

Mit großem Know-how und zuverlässigen Produkten hat Wavin seit vielen Jahren den Markt für moderne Gebäudetechnik mitgestaltet. Als Marktführer für Kunststoffrohrsysteme in Europa kann das Unternehmen dabei mit einem exzellenten Service und einer umfassenden Projektbetreuung überzeugen.

Wavin Produkte stehen für exzellente Qualität und Wirtschaftlichkeit: Die Wavin Hausabflussrohrsysteme garantieren im Wohnungs-, Gewerbe- und Industriebau erstklassiges Fließverhalten, langfristige Funktionssicherheit, chemische Beständigkeit und zuverlässigen Schallschutz nach DIN 4109. So wurde bereits vor einem Vierteljahrhundert das erste Schallschutzrohr aus Kunststoff, Wavin AS, vorgestellt. Mit dem Installationsrohrsystem Wavin Tigris hat Wavin ein sehr flexibles System für die Trinkwasser- und Heizkörperanbindung entwickelt, das dem Handwerker die Installation erheblich erleichtert. Das innovative Flächenheiz- und -kühlsystem von Wavin besticht durch sein modulares Konzept mit Produktlösungen für den Trocken- und Massivbau. Mit QuickStream hat Wavin ein Komplettsystem für die Unterdruck-Dachentwässerung etabliert.

Jedes dieser Systeme unterliegt strengen Qualitätskriterien, deren Einhaltung kontinuierlich, sowohl intern als auch durch anerkannte Institute, überwacht wird.

## Einer für alles

### Systemanbieter

Für Lösungen zum

- ⌚ Wasser-Management,
- ⌚ Heizung und Kühlen,
- ⌚ Wasser- und Gasversorgung,
- ⌚ Abwasserentsorgung und Kabelschutz.

### Für alle Bereiche der Gebäudetechnik im Einsatz

- ⌚ Hausabflussrohrsysteme
- ⌚ Trinkwasserrohrsysteme
- ⌚ Heizungsanbindung
- ⌚ Flächenheiz- und Kühlsysteme
- ⌚ Unterdruck Dachentwässerung



# Erfahrung durch Referenzen

## Wavin Systemlösungen im Einsatz

### Installations- und Hausabflussrohrsysteme

Aldi Logistik, Herten  
Arnulfpark, München  
BMW, Berlin  
ELA Container, Haren  
EDEKA, Lauenau  
Garten-Caree, Karlsruhe  
Goetheplaza, Frankfurt  
Grundigtürme, Nürnberg  
Meyer Werft, Papenburg  
Steigenberger, Bremen  
Studentenwohnheim, Mainz  
Vivantes Wenckebach Klinikum, Berlin  
Volksbank, Nordhorn

### Flächenheiz- und -kühlsysteme

ADLERSHORST, Norderstedt  
Zentral-Bibliothek, Hamm  
brandtelf Bürokomplex, Bonn  
Gabootherm, Niederwinkling  
Henninger Turm, Frankfurt  
JURA Elektrogeräte, Nürnberg  
Tiba, Bawinkel  
Unicorn, Pirmasens  
Volksbank, Nordhorn

### Unterdruck-Dachentwässerung

Airbus A 380, Hamburg  
Aldi Zentrallager, Radevormwald  
Audi, Münchsmünster  
Enercon, Aurich  
GVZ, Ingolstadt  
Kühne & Nagel, Duisburg  
REWE Zentrallager, Riedstadt

**Auszug aus der Referenzliste.**  
**Weitere Projekte finden Sie auf**  
[www.wavin.de](http://www.wavin.de).



#### Studentenwohnheim, Mainz

*Das Installationsrohrsystem Wavin Tigris, für die Trinkwasserinstallation und Heizkörperanbindung geeignet, ist im Handumdrehen installiert. Und langfristig sicher.*



#### Steigenberger Hotel, Bremen

*Im Weser-Quartier in Bremen wurde ein Hotelbetrieb mit einer ungestörten, behaglichen Atmosphäre geschaffen. Erreicht wird dieses auch durch höchste Schallschutzanforderungen, die mit Wavin AS durchgängig erfüllt werden.*



#### brandtelf Bürokomplex, Bonn

*Im Bonner Bundesviertel werden Büros und Geschäftsräume mit dem Deckenheiz- und -kühlsystem Wavin CD-4 temperiert. Absolut unsichtbar.*



#### Enercon, Aurich

*Die Dachfläche der Produktionshalle in Aurich muss auch bei starken Niederschlägen zuverlässig entwässert werden. Ein Fall für Wavin QuickStream.*

# Wavin SiTech+

## Der neue Komfortschallschutz

**NEU**



Zentimeter-Markierung

Schlagfest

Schalldämmend

Chemikalienresistent



### Systemvorteile

- **Weniger Geräusche**
  - › 20 % schwerere Formteile
- **Einfachere Installation**
  - › Gerippte Formteile für besseren Halt
- **Winkelkennzeichnungen für Drehungen**
  - › Einfache Ausrichtung durch Markierungen in Intervallen von 15° und 45°
- **Einstecktiefenerkennung**
  - › Durch Rippen an den Einsteckenden der Formteile wird die vollständige Einführung in die Muffe sichergestellt
- **Neue schwarze Farbe**
  - › Erhöhte Beständigkeit und Festigkeit
  - › UV-Schutz bei der Lagerung im Freien
  - › Weniger anfällig für Schmutz.
- **Zentimeter-Markierung auf Rohren und Passlängen**
  - › Ermöglicht ein einfaches und sicheres Zuschneiden der Rohrlängen

### Die ganze Bandbreite

Dieses Wavin SiTech+ System wird in einer ganzen Bandbreite an Durchmessern angeboten:

- |         |          |
|---------|----------|
| ➤ 32 mm | ➤ 90 mm  |
| ➤ 40 mm | ➤ 110 mm |
| ➤ 50 mm | ➤ 125 mm |
| ➤ 75 mm | ➤ 160 mm |



# Wavin

## Hausabflussrohrsysteme



### Wavin AS

Für zuverlässigen Premium-Schallschutz nach VDI 4100

- ⤵ Werkstoff: Astolan
- ⤵ DN 56 – DN 200
- ⤵ Durchgängig hohe Dichte 1,9g/cm³
- ⤵ Schallschutzklasse SST 3 (Premium-Schallschutz), VDI 4100
- ⤵ Sichere Steckverbindungen
- ⤵ Für Erdverlegung zugelassen



### Wavin SiTech+

Für Komfort-Schallschutz nach DIN 4109

- ⤵ Werkstoff: Polypropylen
- ⤵ DN 30 – DN 150
- ⤵ Drei-Schicht-Aufbau für soliden Schallschutz nach DIN 4109
- ⤵ Sichere Steckverbindungen



### Wavin PE-Abfluss

Längskraftschlüssige Systeme  
für industrielle Anwendungen

- ⤵ Werkstoff: Polyethylen (PE-HD)
- ⤵ DN 40 – DN 300
- ⤵ Abflussrohrsystem für häusliche und industrielle Anwendungen
- ⤵ Maximale chemische Beständigkeit
- ⤵ Längskraftschlüssige Schweißverbindungen



### Wavin Brandschutz

Für die sichere Wand- und Deckendurchführung

- ⤵ Brandschutzmanschette BM-R90 für die Wavin Hausabfluss- und Installationsrohre
- ⤵ Die vorisolierte Fluchtweglösung Wavin AS BSF-30

# Wavin Tigris

1 Rohr. 3 Typen für die Verbindung.



Tigris K1  
+ smartFIX  
**100%**  
bleifrei

Dimensionen  
bis  
**75** mm

## Systemvorteile

### ⌚ Kombinationsmöglichkeiten

- › 1 Rohr – 3 Typen für die Verbindung
- › Große Sortimentsvielfalt
- › Komplettes Installationsrohrsystem von 16 mm bis 75 mm (Tigris K1/M1)

### ⌚ Einsatzbereiche

- › Für Trinkwasser und Heizkörperanbindungen

### ⌚ Trinkwasser

- › 100 % bleifrei durch Kunststoff-Installationssysteme Tigris K1 und smartFIX
- › UBA konform mit Tigris M1
- › Vermeidung von Stagnationswasser durch Doppelwandscheiben, innenliegende Zirkulation
- › Geprüfter Schallschutz

### ⌚ Heizkörperanbindung

- › Sonderformteile
- › Vorisoliertes Rohr
- › Projektrrohr

## Geprüftes System

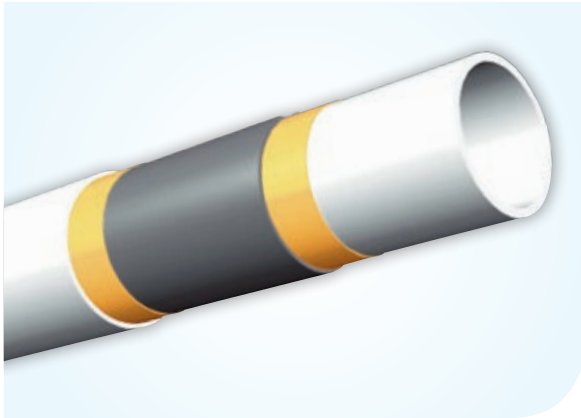
- ⌚ Das Installationsrohrsystem ist vom DVGW zertifiziert.
- ⌚ Alle Werkstoffe erfüllen die Anforderungen des Umweltbundesamtes.
- ⌚ Strenge interne Kontrollen bürgen für langfristige Funktionssicherheit und Qualität.
- ⌚ Sicheres Brandschutzkonzept.





# Wavin

## Installationsrohrsysteme



### Wavin Mehrschichtverbundrohr

Installationsrohrsystem für die Trinkwasser- und Heizkörperanbindung

- ⤵ Minimale Längenausdehnung
- ⤵ Diffusionsdicht
- ⤵ Druck- und temperaturbeständig
- ⤵ Hygienisch einwandfrei
- ⤵ Maximale Betriebstemperatur 95 °C (kurzzeitig), maximale Dauerbetriebstemperatur 70 °C bei 10 bar / 85 °C bei 6 bar
- ⤵ Reduzierter Fittingeinsatz durch Biegen



### Wavin Tigris K1

Profi-Pressfittings aus PPSU

- ⤵ Dimensionen: 16 bis 75 mm
- ⤵ Korrosionsbeständiges Vollkunststoffsystem
- ⤵ Geringe Einsteckkräfte (durch patentierten Sechskant)
- ⤵ Visuelle Presskontrolle
- ⤵ 100 % bleifrei
- ⤵ Eignung für jede Wasserqualität



### Wavin smartFIX

Profi-Steckfittings aus PPSU

- ⤵ Dimensionen: 16, 20 und 25 mm
- ⤵ Patentierte Haltekralle (doppelter Grip für doppelte Sicherheit)
- ⤵ Visuelle Steckkontrolle
- ⤵ Nahezu werkzeuglose Montage
- ⤵ Eignung für jede Wasserqualität
- ⤵ 100 % bleifrei



### Wavin Tigris M1

Profi-Pressfittings aus Metall

- ⤵ Dimensionen: 16 bis 75 mm
- ⤵ Geringe Einsteckkräfte (durch patentierten Sechskant)
- ⤵ Korrosionsbeständige Edelstahlhülse
- ⤵ Visuelle Presskontrolle
- ⤵ UBA konform (für Trinkwasser zugelassen)

# Befestigungsexperte trifft Kunststoffexperten

NEU

Projektierung  
und bundesweiter  
Vertrieb über  
Sikla Drain.



**sikla Drain** + **wavin**

Gemeinsam wollen wir unser Expertenwissen im Unterdruckdachentwässerungs-Segment vereinen, um den Kunden ein unschlagbares Kompaktpaket an Produkten und Serviceleistungen bieten zu können.

Der Name Sikla Drain und die Marke Siaqua stehen für Erfahrung, Kompetenz und individuelle Lösungen. Wir planen, beraten und sparen ein, optimieren und sind immer wieder einen Schritt voraus. Der Nutzen ist eine klare Verbindung: schnellere und effizientere Befestigungslösungen. Der innovative und praxisorientierte Fokus steht immer im Vordergrund, um Anwendern ihr Tagesgeschäft einfacher und effektiver zu gestalten.

Wavin entwickelt und produziert effiziente Systeme, um bei Starkregenfällen das Wasser schnell vom Dach zu bekommen. Das Wavin Unterdruck-Entwässerungssystem bewältigt selbst extreme Niederschlagsmengen problemlos. Die Hochleistungsdachabläufe eignen sich ideal für industrielle Anwendungen. Dazu bietet Wavin ein breites Produktportfolio.



## Full Service



Planungsservice



Vorfertigungsservice



Projektbetreuung



Schadensanalyse



Inspektion und Wartung



Wavin

# Unterdruck-Dachentwässerung



## Wavin Dachabläufe

Für hohe Ablaufleistung bei geringer Anstauhöhe

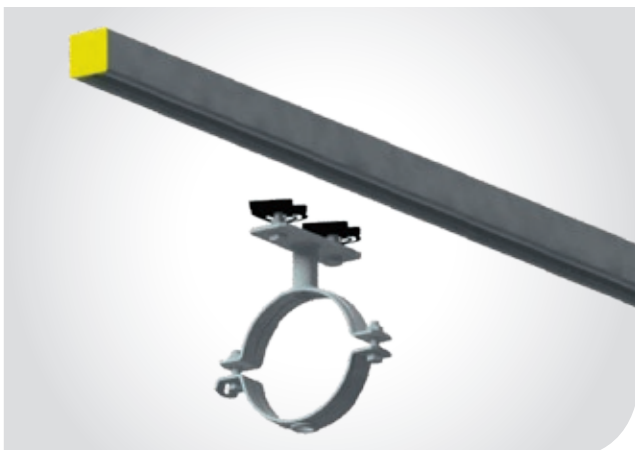
- ⌚ Hochleistungsabläufe aus Kunststoff und Metall
- ⌚ Erfüllen die Anforderungen der DIN EN 12056 bzw. DIN 1986-100
- ⌚ Hohe Ablaufleistung bei geringer Anstauhöhe
- ⌚ Für Haupt- und Notentwässerung
- ⌚ Folien- und Bitumendächer



## Wavin PE-Abfluss

Längskraftschlüssiges Abflussrohrsystem

- ⌚ Abflussrohrsystem aus PE-HD für häusliche und industrielle Anwendungen
- ⌚ Rohr und Formteile in DN 40–300 verfügbar
- ⌚ Längskraftschlüssige Schweißverbindungen



## Sikla Drain Befestigung

Sicheres Schnellmontagesystem  
für Industrieanwendungen

- ⌚ Werkzeuglose Montage
- ⌚ Zeit- und Kostenersparnis durch aufeinander abgestimmtes Befestigungs- und Baukastensystem
- ⌚ Sonderbefestigungen inkl. statischer Nachweise

# Wavin Tempower

## Nachhaltige Lösungen zum Heizen und Kühlen



### Systemvorteile

#### › Nachhaltige Lösung zum Heizen und Kühlen

- › Energieeffizient durch die Verwendung von nur einem System zum Heizen und Kühlen
- › Komfortabel durch leichtes Bedienen z. B. von Unterwegs durch smartHOME
- › Nachhaltig, da die Nutzung von Erdwärme möglich ist
- › Kurze Vorlauftemperaturen

#### › Spezielle Systeme für spezielle Anforderungen

- › Sowohl für Neubau als auch Renovierung geeignet
- › Als Trockenbau- und Putzlösung möglich
- › Vorgefertigte Module und individuelle Lösungen möglich

#### › Vorteile für Bauherren und Architekten

- › Kürzere Einbauzeit durch vorgefertigte Module
- › Besonders gute Akustik Eigenschaften bei CD-4
- › Gestaltungsfreiheit der Oberflächen sorgt für höhere Behaglichkeit

### smartHOME

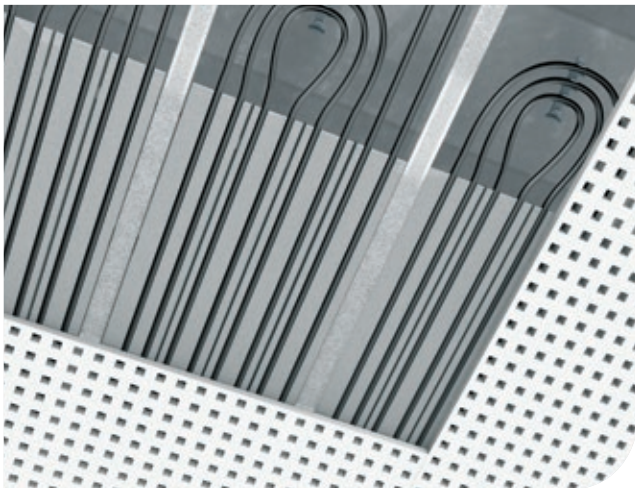
- › Internetbasierte Regelung
- › Flexible Einzelraumregelung möglich
- › Mobil z. B. von Ihrem Tablet oder Smartphone Ihr Flächenheiz- und Kühlsystem steuern
- › Integrierte Zeitschaltuhr für höchste Energieeffizienz pro Raum
- › Energiekosten werden nachhaltig gesenkt
- › Kostengünstige Fernwartung durch Wavin Servicepartner möglich





Wavin

# Flächenheiz- und -kühlsysteme



## Wavin CD-4

Vorgefertigte Module für Gipskartondecken

- ⌚ Trockensystem
- ⌚ Montage in abgehängten Decken
- ⌚ Vorgefertigte Module
- ⌚ Modular für Standard-Gipskartondecken
- ⌚ 10 mm PE-RT-5-Schicht-Rohr, kombiniert mit dem Wavin Fittingsortiment



## Wavin KA-3/KA-4

Vorgefertigte Module für hohe Leistungen

- ⌚ Trockensystem
- ⌚ Montage in abgehängten Decken
- ⌚ Vorgefertigte Module
- ⌚ Heizung und Kühlung
- ⌚ 10 mm Kupferrohr



## Wavin CW-90

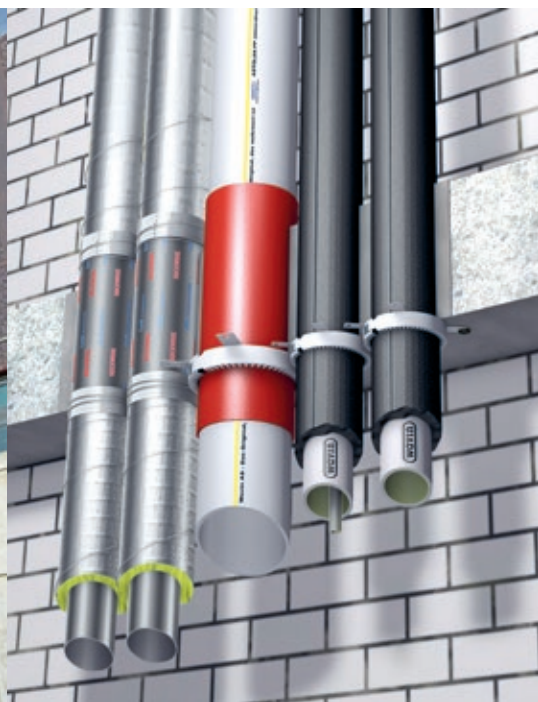
Oberflächennahe Bauteilaktivierung  
mit schneller Reaktionszeit

- ⌚ Nasssystem für die Deckenanwendung
- ⌚ Weiterentwicklung der klassischen Betonkernaktivierung
- ⌚ Nutzung der thermischen Masse der Gebäude



# Wavin Brandschutz

## Maximale Sicherheit bei Null-Abstand



### › Platzersparnis im Schacht

- › Nullabstand auch zu Fremdsystemen
- › Schnell und einfach den notwendigen Abstand mit Hilfe der Broschüre zum Brandschutzkonzept nachlesen

### › Universelle, sichere Wand- und Deckendurchführung

- › BM-R90 für schräge Rohrdurchführung bis 45 Grad und für Rohrdurchführung mit Muffe oder Formteil

### › Geprüfte Sicherheit

- › Gemäß Feuerwiderstandsklasse F90 (DIN 4102) ausgelegt
- › Vom DIBt qualitätsgeprüft und zugelassen (Z-19.17-1884, Z-19.17-1219\*, Z-19.17-1924\*)

\*Hinweis zu SiTech+: Positiv bestandene Prüfungen beim MPA Braunschweig. Die formale Eintragung in der Allgemeinen bauaufsichtlichen Zulassung ist beantragt.

## Bis zu 30% Platzersparnis mit den Wavin Null-Abstandslösungen

- › Trinkwasser mit Warmwasser Zirkulation, Heizung und Abwasser auf Null-Abstand
- › Heizung, Trinkwasser und Warmwasser Zirkulation mit RW-800 und Abwasser
- › Heizung mit Conlit 150 U, Abwasser und Trinkwasser mit innenliegender Zirkulation



# Wavin

## Brandschutzlösungen



### Wavin BM-R90

#### Der Allrounder

- ⦿ Für Wände und Decken
- ⦿ Sowohl bei Rohren mit und ohne Muffen sowie Formteilen zu verwenden
- ⦿ Auch bei schräger Rohrführung (bis 45°) einsetzbar
- ⦿ Nullabstand zu Fremdsystemen möglich
- ⦿ Für DN 40 bis 200
- ⦿ Für Wavin AS, SiTech+\*, HT-PE und Tigris

\*Hinweis zu SiTech+: Positiv bestandene Prüfungen beim MPA Braunschweig. Die formale Eintragung in der Allgemeinen bauaufsichtlichen Zulassung ist beantragt.

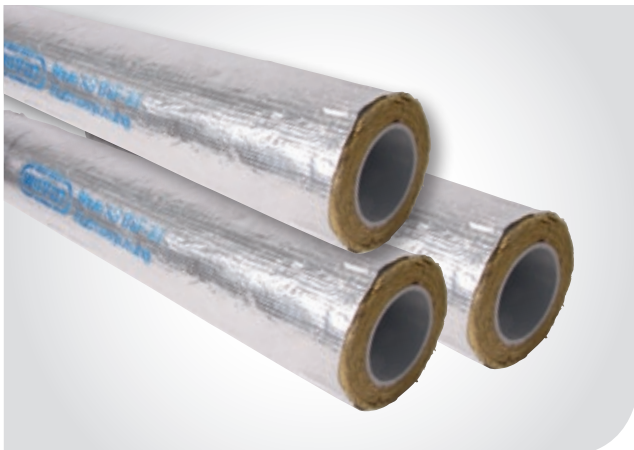


### Wavin BB-R90

#### Die Projektlösung

- ⦿ Decken- und Wandanwendungen nur bei gerader Rohrführung
- ⦿ Nullabstand zu Fremdsystemen möglich
- ⦿ Keine Befestigung notwendig
- ⦿ Für DN 90 bis 100
- ⦿ Für Wavin AS, SiTech+\* und Tigris

\*Hinweis zu SiTech+: Positiv bestandene Prüfungen beim MPA Braunschweig. Die formale Eintragung in der Allgemeinen bauaufsichtlichen Zulassung ist beantragt.



### Wavin AS BSF 30

#### Die Fluchtweglösung

- ⦿ Vorisoliertes Wavin AS Hausabflussrohr in DN 100, 3000mm lang
- ⦿ Ohne Muffen
- ⦿ MPA Braunschweig, Prüfbericht Nr. 3168/273/12-Ak\*\*

\*\*Die gutachterliche Stellungnahme dient der Beantragung einer Befreiung bzw. Ausnahme bei der zuständigen Bauaufsichtsbehörde. Die Erteilung einer Befreiung bzw. Ausnahme obliegt der zuständigen Bauaufsichtsbehörde.

# Wavin Serviceleistungen



## Wavin BIM Revit

### Zukunftsorientierte Projektplanung:

- Weltweit führender Spezialist für BIM-Revit-Dateien im Bereich Rohrsysteme
- Wavin-BIM-Revit-Dateien mit intelligentem Hilffssystem
- Hunderte von Anbindungsvarianten bereits vorkonfiguriert
- Verfügbare Systeme:
  - › Wavin Tigris – Installationsrohrsystem
  - › Wavin AS – Premium-Schallschutzrohrsystem
  - › Wavin SiTech+ – Komfort-Schallschutzrohrsystem

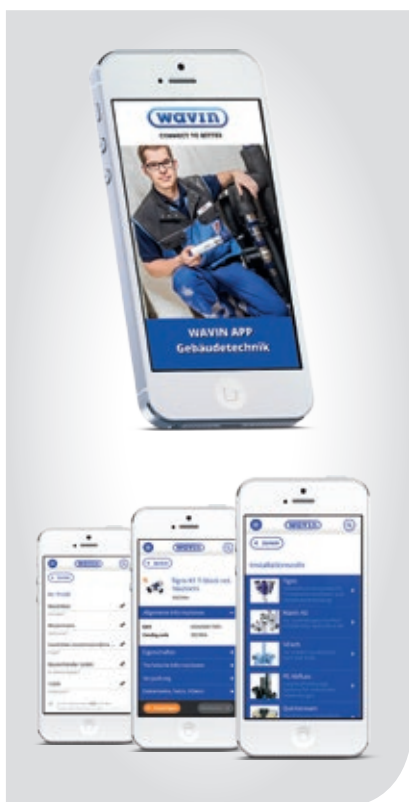


## Wavin SoundCheck

### Sie können schwierige Einbausituationen mit Hilfe des WEB-Soundcheck Programms nachbilden um eine Praxisgerechte Lösung zu finden:

- Individuelle Beurteilung akustischer Geräuscentwicklungen
- Direkte Ergebnissangabe bei jedem geänderten Parameter
- Empfehlung zur Reduzierung der baulichen Geräuscentwicklungen

[www.wavin-soundcheck.de](http://www.wavin-soundcheck.de)



## Wavin Gebäudetechnik App

### Die App bietet viele praktische Funktionen und unterstützt in der täglichen Arbeit mit Wavin-Produkten:

- Kompletter Produktkatalog mit Produktdetails und technischen Informationen
- EAN-Scanner
- Merktzettel-funktion
- Direkter Kontakt zum Wavin-Vertrieb
- Direkter Kontakt zu allen Wavin-Händlern



Kostenlos für iOS, Android und Windows Phone verfügbar.



App Store







## Baustellen-Service

### Betreuung rund um:

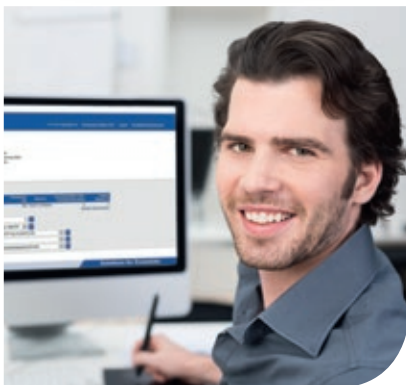
- ⌚ Brandschutz
- ⌚ Schallschutz
- ⌚ Baustelleneinweisung vor Ort
- ⌚ Wavin Gebäudetechnik App
- ⌚ Sonderformteile



## 10 Jahre Garantie

### Für die Produkte aus dem Produktportfolio:

- ⌚ Abwasserrohrsysteme Wavin AS und SiTech+
- ⌚ Installationsrohrsysteme Wavin Tigris und smartFIX
- ⌚ Unterdruckdachentwässerung Wavin QuickStream



## Planungsdienstleistung/ Software liNear

### Projektierungsdienstleistung und Dimensionierung für:

- ⌚ Abwasser
- ⌚ Trinkwasser
- ⌚ Heizung
- ⌚ Unterdruckdachentwässerung
- ⌚ Flächenheizung und -kühlung

### Softwarepaket enthält:

- ⌚ Abwasser
- ⌚ Trinkwasser
- ⌚ Heizung



## Individuelle Sonderformteile

### Formteile:

- ⌚ Formteile wie z. B. der Duschdoppelabzweig, Eckdoppelabzweig, Kombiabzweig, ...

### Maßanfertigungen:

- ⌚ Maßanfertigungen sind möglich, je nach Bedarf und Anforderung auf der Baustelle können individuelle Formteile gefertigt werden

Mehr zu unseren Systemlösungen auf  
**[www.wavin.de](http://www.wavin.de)**



Wasser-Management | Heizen und Kühlen | Wasser- und Gasversorgung  
Abwasserentsorgung | Kabelschutz

**Mexichem.**  
Building & Infrastructure



CONNECT TO BETTER

Alle Angaben und Abbildungen sind nicht verbindlich.  
Irrtümer und Änderungen vorbehalten.  
© 2017 Wavin

