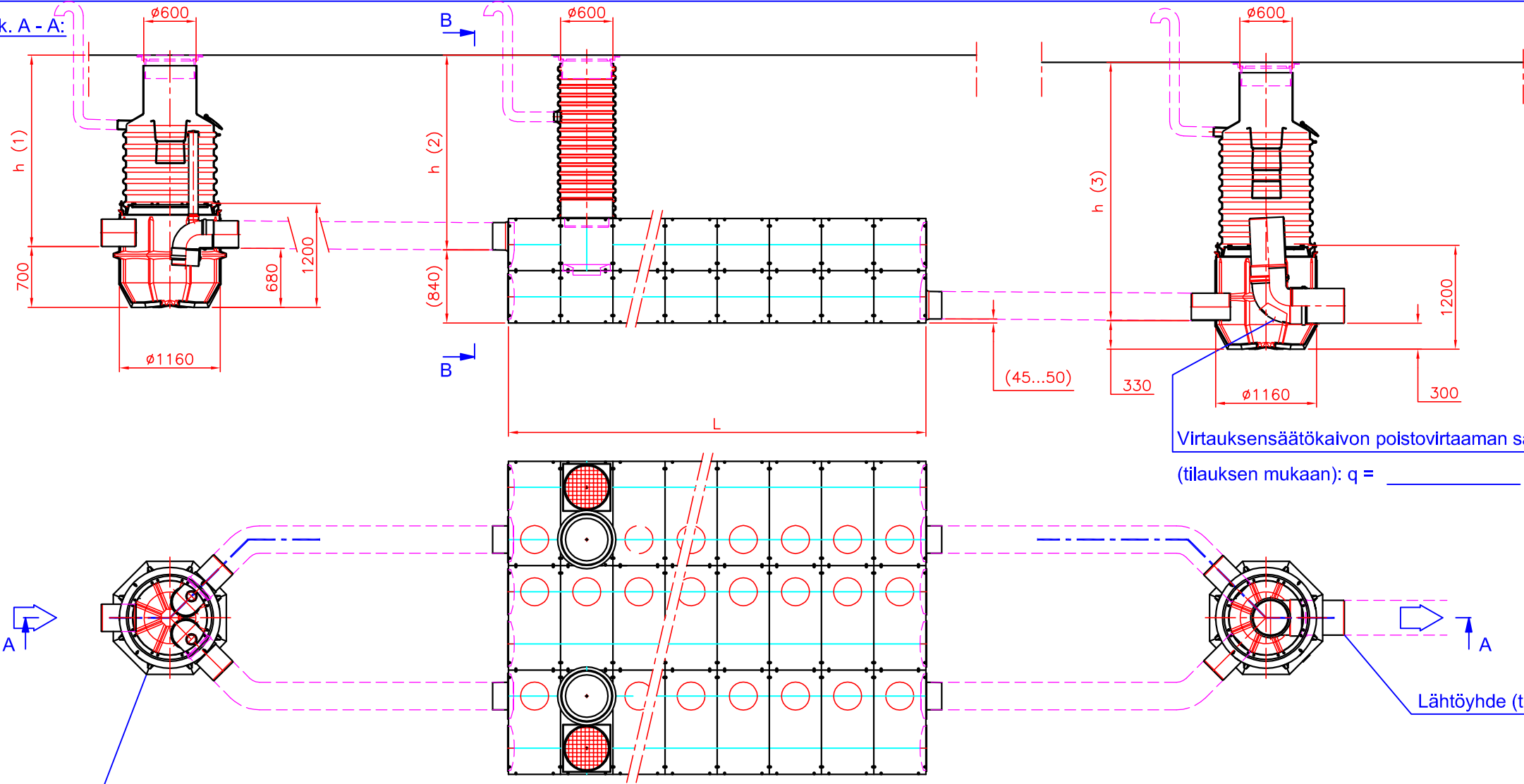
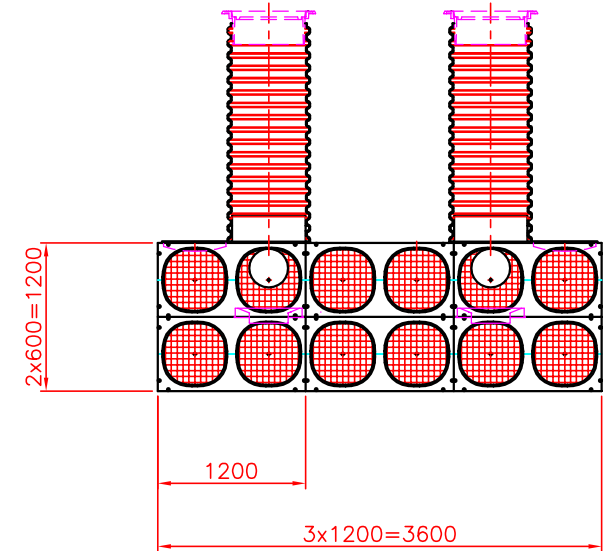


Leikk. A - A:



Suunnasta B:



Virtauksensäätkäivon poistovirtaaman säätö
(tilauksen mukaan): q = _____ l/s

Lähtöyhde (tilauksen mukaan), D _____

Virtauksen jako- ja hiekanerotuskaivo (EuroHEK 600 -rungolla).
1x Tuloyhde (tilauksen mukaan): D _____ (Max. D315)
2x Lähtöyhde (tilauksen mukaan): D _____ (D160...D315)
SUOSITUS: Käytettävä kun A = 1500...4000 m²

A	q	V _{min}	PP-HUK 600	Kasettien määrä
1500	22,5	15 000	2	36 (L=3600)
2000	30	20 000	2	48 (L=4800)
2500	37,5	25 000	2	60 (L=6000)
3000	45	30 000	2	72 (L=7200)
3500	52,5	35 000	2	84 (L=8400)
4000	60	40 000	2	96 (L=9600)

h (1) = _____ mm (min. 900...max. 2500 mm)
h (2) = _____ mm
h (3) = _____ mm (min. 1300...max. 2900 mm)

Tämä kuva ja sen ratkaisut ovat Wavin-Labko Oy:n omaisuutta. Pidätämme oikeudet muutoksiin ilman ennakoilmoitusta. Viranomaisvaatimukset tulee selvittää ennen tuotteen hankintaa. Tuotteet tulee asentaa asennusohjeen mukaisesti.



wavin
Labko

WAVIN-LABKO OY
Visiokatu 1
FIN-33720 Tampere
puh. 020 1285200
fax. 020 1285280
www.wavin-labko.fi

Wavin no:	Piirustuksen sisältö: Q-Bic hulevesien tasausjärjest. (A=1500...4000 m ²)			Piirustuslaji: JÄRJESTELMÄKUVA		
Suunn. MK/JS	Tark.	Hyv. JP 03.12.14	Piir.no 81JG43_s	Sivu: 1 / 1	Päiväys: 03.12.14	Mittakaava:

Rakennus kohde: